

**ACME的标准钻套为无沉孔钻套**

ACME致力于无沉孔钻套的制造概念。无沉孔钻套生产难度大，成本高，因为钻套全长要求精密的公差。我们相信，这样的钻套将有更长的使用寿命和具有更广的通用性。只有在用户特别要求时我们才提供沉孔型钻套。

光体式紧配合型钻套 - 型号 PM

- 更便宜
- 特别适合单步钻孔操作
- 允许紧密间隙
- 安装后与夹具板顶部平面对齐，不突出夹具板
- 整体长度即为其钻套长度

带肩式紧配合型钻套 - 型号 HM

- 与光体式紧配合型钻套相似，但在此类产品进入端有一头(或肩)。
- 钻套的头(或肩)避免轴向重荷将钻套压入夹具孔。
- 夹具板需有沉孔，以使钻套头不突出夹具板，而与之成平面。
- 整体长度即为其钻套长度

可换式(滑动/固定)钻套 - 型号 SFM

- 在一个滚花头上有固定和可移动模式选项，使用更容易
- 与衬套匹配使用，压入夹具
- 钻套头以螺丝固定，或通过在钻套头铣个凹口，以夹板固定。
- 固定模式下其使用寿命更长
- 滑动模式下可在同一孔上实现多类型操作，如铰孔后在钻挖操作。
- 外径为动配合，更易于将其拔出和插入衬套。
- 钻套长度从钻套头下量起

光体衬套 - 型号 PM

- 与可换式(滑动/固定)钻套配套使用，提供精确定位点。
- 能与不同内径的SFM型钻套互换，不影响中心线精度
- 压入夹具板，确保夹具寿命
- 避免因钻套的频繁更换而导致对夹具板的磨损。
- 使用于SFM型钻套头只受到轻微压力的地方。
- 光体衬套与光体紧配合型钻套相同

带肩衬套 - 型号 HM

- 与光体衬套相似，但衬套有一头或肩
- 当有超强重击产生时，与可换式(滑动/固定)钻套匹配使用
- 衬套头或肩可避免衬套被推入夹具板
- 在夹具板面挖一对应沉孔，实现对齐不突出安装。
- 整体长度即为衬套长度
- 带肩型衬套与带肩型紧配合钻套相同

钻套的安装

在准备安装孔和安装钻套/衬套时，需要特别小心生产精度。应该考虑以下因素：过盈配合，对准，碎片空隙，以及钻套与工件的距离。由于存在太多变数，没有一条绝对的法则可以替代经验丰富的工具制造者的经验和判断力。

过盈配合

这种安装配合方式将钻套以过盈配合安装到夹具板上。过大的配合过盈量可能会产生一系列问题：1) 夹具板变形；2) 产生钟形口(钻套/衬套壁向内弯曲)；3) 卡住刀具；或者 4) 滑动/固定安装模式可更新式钻套的安装将可能有困难。而过小的配合过盈量可能导致滑动，从而导致钻孔不准确。

安装孔的准备

我们建议，所有安装孔都要在座标镗/磨床上加工以保证其圆度。钻套应采取其将压入的孔的形状。推荐尺寸见下表。推荐的安装孔尺寸应符合公制公差等级 H7。

公称外径	推荐孔尺寸
4 to 6	公称尺寸 +0/+ .012
7 to 10	公称尺寸 +0/+ .015
12 to 18	公称尺寸 +0/+ .018
22 to 30	公称尺寸 +0/+ .021
35 to 48	公称尺寸 +0/+ .025
55 to 78	公称尺寸 +0/+ .030
85 to 115	公称尺寸 +0/+ .035
125	公称尺寸 +0/+ .040

紧配合钻套的安装

首先，将安装孔的内径和钻套/衬套的外径润滑。

其次，用一个手扳压机(杠杆式冲床)将钻套/衬套压入。如果没有手扳压机，用两个以螺母螺栓连接的钢板旋紧，将钻套/衬套压入。要保证中心线的垂直度。

钻套的特点

- 所有钻套外径打磨处理，同心度小于0.012毫米(总读数)。
- 比标准尺寸长的长度，或过大沉孔钻套，其公差只有在钻头出口端具有上述公差。
- 除非特别说明，所有ACME钻套的钻头进入端都是圆弧倒角。
- 所有紧配合型钻套的出口端都有斜面倒角和接地。
- 所有标准和定制的钻套的材料都是全淬火处理工具钢，并热处理至 61-65 RC。除非客户特别通知。
- 提供的钻套为无沉孔钻套。除非特别指定。无沉孔钻套对准更精密，孔尺寸更精确，更少磨损，因碎片在钻套内径堆积而产生的问题也更多。

内径公差

标准钻套内径的最大和最小公差符合公制公差等级 G6。除非特别说明，定制钻套将以所示公差生产提供。

标准钻套：

内径范围 (钻头尺寸)	标准内径公差 (加上公称内径)
0.35 to 3.00	+ .002 to + .008
3.01 to 6.00	+ .004 to + .012
6.01 to 10.00	+ .005 to + .014
10.01 to 18.00	+ .006 to + .017
18.01 to 30.00	+ .007 to + .020
30.01 to 50.00	+ .009 to + .025
50.01 to 80.00	+ .010 to + .029
80.01 to 105.00	+ .012 to + .034

铰钻套：

内径范围 (铰钻尺寸)	内径公差 (加上公称内径)
1.00 to 3.00	+ .006 to + .012
3.01 to 6.00	+ .010 to + .018
6.01 to 10.00	+ .013 to + .022
10.01 to 18.00	+ .016 to + .027
18.01 to 30.00	+ .020 to + .033

铰钻套被视为定制产品，并相应定价。订购时请在内径后标上字母“RM”。

外径公差

标准紧配合型钻套外径的最大和最小公差标准是s6，滑动/固定模式可更新型钻套则为h5。

订购信息

订购公制钻套时，请说明要求的数量，ANSI标识，以及内径。例如：订购26件内径38毫米，外径55毫米，长度为30毫米，PM型的钻套，订购格式应该如下所示：

数量	类型	外径 (毫米)	长度 (毫米)	内径 (毫米)
26件	PM	- 55	- 30	- 38.00



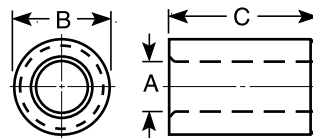
型号 PM



所有紧配合型钻套内径都碾磨处理，其内外径同心度为0.012毫米。

订购时请说明ANSI标识和内径尺寸。例：9毫米内径X15毫米外径X20毫米长度的PM型钻套，订购格式为：PM-15-20-9.00

ACME的标准钻套为无沉孔钻套。



A 标准钻头 内径范围	B 外径 (实际外径)	C 总长度	ANSI标识 "PM"型
0.35 到 1.00	4 (4.027 / 4.019)	6	PM-4-6
		9	PM-4-9
1.01 到 1.80	5 (5.027 / 5.019)	6	PM-5-6
		9	PM-5-9
1.81 到 2.60	6 (6.027 / 6.019)	8	PM-6-8
		12	PM-6-12
2.61 到 3.30	7 (7.032 / 7.023)	16	PM-6-16
		8	PM-7-8
3.31 到 4.00	8 (8.032 / 8.023)	12	PM-7-12
		16	PM-7-16
4.01 到 5.00	10 (10.032 / 10.023)	8	PM-8-8
		12	PM-8-12
5.01 到 6.00	12 (12.039 / 12.028)	16	PM-8-16
		20	PM-10-10
6.01 到 8.00	15 (15.039 / 15.028)	16	PM-10-16
		20	PM-10-20
8.01 到 10.00	18 (18.039 / 18.028)	10	PM-12-10
		16	PM-12-16
10.01 到 12.00	22 (22.048 / 22.035)	20	PM-12-20
		25	PM-15-12
12.01 到 15.00	26 (26.048 / 26.035)	12	PM-15-20
		25	PM-15-25
15.01 到 18.00	30 (30.048 / 30.035)	12	PM-18-12
		20	PM-18-20
18.01 到 22.00	35 (35.059 / 35.043)	25	PM-18-25
		16	PM-22-16
22.01 到 26.00		28	PM-22-28
		36	PM-22-36
		16	PM-26-16
		28	PM-26-28
		36	PM-26-36
		20	PM-30-20
		36	PM-30-36
		45	PM-30-45
		20	PM-35-20
		36	PM-35-36
		45	PM-35-45

所有尺寸单位为毫米。

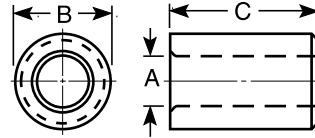
标准公制 钻头尺寸		
0.35	3.40	8.30
0.38	3.50	8.40
0.40	3.60	8.50
0.42	3.70	8.60
0.45	3.75	8.70
0.48	3.80	8.75
0.50	3.90	8.80
0.55	4.00	8.90
0.60	4.10	9.00
0.65	4.20	9.10
0.70	4.25	9.20
0.75	4.30	9.25
0.80	4.40	9.30
0.85	4.50	9.40
0.90	4.60	9.50
0.95	4.70	9.60
1.00	4.75	9.70
1.05	4.80	9.75
1.10	4.90	9.80
1.15	5.00	9.90
1.20	5.10	10.0
1.25	5.20	10.2
1.30	5.25	10.5
1.35	5.30	10.8
1.40	5.40	11.0
1.45	5.50	11.2
1.50	5.60	11.5
1.55	5.70	11.8
1.60	5.75	12.0
1.65	5.80	12.2
1.70	5.90	12.5
1.75	6.00	13.0
1.80	6.10	13.5
1.85	6.20	14.0
1.90	6.25	14.5
1.95	6.30	15.0
2.00	6.40	15.5
2.05	6.50	16.0
2.10	6.60	16.5
2.15	6.70	17.0
2.20	6.75	17.5
2.25	6.80	18.0
2.30	6.90	18.5
2.35	7.00	19.0
2.40	7.10	19.5
2.45	7.20	20.0
2.50	7.25	20.5
2.55	7.30	21.0
2.60	7.40	21.5
2.65	7.50	22.0
2.70	7.60	22.5
2.75	7.70	23.0
2.80	7.75	23.5
2.90	7.80	24.0
3.00	7.90	24.5
3.10	8.00	25.0
3.20	8.10	26.0
3.25	8.20	
3.30	8.25	



型号 PM



内径范围 (钻头尺寸)	标准内径公差 (加上公称内径)
0.35 to 3.00	+0.002 to +0.008
3.01 to 6.00	+0.004 to +0.012
6.01 to 10.00	+0.005 to +0.014
10.01 to 18.00	+0.006 to +0.017
18.01 to 30.00	+0.007 to +0.020
30.01 to 50.00	+0.009 to +0.025
50.01 to 80.00	+0.010 to +0.029
80.01 to 105.00	+0.012 to +0.034



标准公制 钻头尺寸
27.0
28.0
29.0
30.0
31.0
32.0
33.0
34.0
35.0
36.0
37.0
38.0
39.0
40.0
41.0
42.0
43.0
44.0
45.0
46.0
47.0
48.0
49.0
50.0
55.0
60.0
65.0
70.0
75.0
80.0
85.0
90.0
95.0
100.0
105.0

A 标准钻头 内径范围	B 外径 (实际外径)	C 总长度	ANSI 标识 “PM”型
26.01 到 30.00	42 (42.059 / 42.043)	25	PM-42-25
		45	PM-42-45
		56	PM-42-56
30.01 到 35.00	48 (48.059 / 48.043)	25	PM-48-25
		45	PM-48-45
		56	PM-48-56
35.01 到 42.00	55 (55.072 / 55.053)	30	PM-55-30
		56	PM-55-56
		67	PM-55-67
42.01 到 48.00	62 (62.072 / 62.053)	30	PM-62-30
		56	PM-62-56
		67	PM-62-67
48.01 到 55.00	70 (70.078 / 70.059)	30	PM-70-30
		56	PM-70-56
		67	PM-70-67
55.01 到 63.00	78 (78.078 / 78.059)	35	PM-78-35
		67	PM-78-67
		78	PM-78-78
63.01 到 70.00	85 (85.093 / 85.071)	35	PM-85-35
		67	PM-85-67
		78	PM-85-78
70.01 到 78.00	95 (95.093 / 95.071)	40	PM-95-40
		78	PM-95-78
		105	PM-95-105
78.01 到 85.00	105 (105.101 / 105.079)	40	PM-105-40
		78	PM-105-78
		105	PM-105-105
85.01 到 95.00	115 (115.101 / 115.079)	45	PM-115-45
		89	PM-115-89
		112	PM-115-112
95.01 到 105.00	125 (125.117 / 125.092)	45	PM-125-45
		89	PM-125-89
		112	PM-125-112

所有尺寸单位为毫米。

ACME的标准钻套为无沉孔钻套(全接触表面)



型号 HM

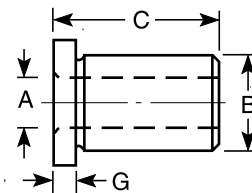
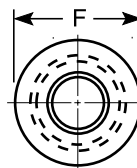


所有紧配合型钻套内径都碾磨处理，其内外径同心度为0.012毫米。

订购时请说明ANSI标识和内径尺寸。例：9毫米内径X15毫米外径X20毫米长度的PM型钻套，订购格式为：PM-15-20-9.00

ACME的标准钻套为无沉孔钻套。

请注意，HM型钻套长度为其整体长度。



A 标准钻头 内径范围	B 外径 (实际外径)	C 总长度	ANSI标识 "HM"	钻套头尺寸	
				F	G
0.35 到 1.00	4 (4.027 / 4.019)	6	HM-4-6	7	2.0
		9	HM-4-9		
1.01 到 1.80					
1.81 到 2.60	5 (5.027 / 5.019)	6 9	HM-5-6 HM-5-9	8	2.0
2.61 到 3.30	6 (6.027 / 6.019)	8 12 16	HM-6-8 HM-6-12 HM-6-16	9	2.5
3.31 到 4.00	7 (7.032 / 7.023)	8 12 16	HM-7-8 HM-7-12 HM-7-16	10	2.5
4.01 到 5.00	8 (8.032 / 8.023)	8 12 16	HM-8-8 HM-8-12 HM-8-16	11	2.5
5.01 到 6.00	10 (10.032 / 10.023)	10 16 20	HM-10-10 HM-10-16 HM-10-20	13	3.0
6.01 到 8.00	12 (12.039 / 12.028)	10 16 20	HM-12-10 HM-12-16 HM-12-20	15	3.0
8.01 到 10.00	15 (15.039 / 15.028)	12 20 25	HM-15-12 HM-15-20 HM-15-25	18	3.0
10.01 到 12.00	18 (18.039 / 18.028)	12 20 25	HM-18-12 HM-18-20 HM-18-25	22	4.0
12.01 到 15.00	22 (22.048 / 22.035)	16 28 36	HM-22-16 HM-22-28 HM-22-36	26	4.0
15.01 到 18.00	26 (26.048 / 26.035)	16 28 36	HM-26-16 HM-26-28 HM-26-36	30	4.0
18.01 到 22.00	30 (30.048 / 30.035)	20 36 45	HM-30-20 HM-30-36 HM-30-45	34	5.0
22.01 到 26.00	35 (35.059 / 35.043)	20 36 45	HM-35-20 HM-35-36 HM-35-45	39	5.0

标准公制 钻头尺寸		
0.35	3.40	8.25
0.38	3.50	8.30
0.40	3.60	8.40
0.42	3.70	8.50
0.45	3.75	8.60
0.48	3.80	8.70
0.50	3.90	8.75
0.55	4.00	8.80
0.60	4.10	8.90
0.65	4.20	9.00
0.70	4.25	9.10
0.75	4.30	9.20
0.80	4.40	9.25
0.85	4.50	9.30
0.90	4.60	9.40
0.95	4.70	9.50
1.00	4.75	9.60
1.05	4.80	9.70
1.10	4.90	9.75
1.15	5.00	9.80
1.20	5.10	9.90
1.25	5.20	10.0
1.30	5.25	10.2
1.35	5.30	10.5
1.40	5.40	10.8
1.45	5.50	11.0
1.50	5.60	11.2
1.55	5.70	11.5
1.60	5.75	11.8
1.65	5.80	12.0
1.70	5.90	12.2
1.75	6.00	12.5
1.80	6.10	13.0
1.85	6.20	13.5
1.90	6.25	14.0
1.95	6.30	14.5
2.00	6.40	15.0
2.05	6.50	15.5
2.10	6.60	16.0
2.15	6.70	16.5
2.20	6.75	17.0
2.25	6.80	17.5
2.30	6.90	18.0
2.35	7.00	18.5
2.40	7.10	19.0
2.45	7.20	19.5
2.50	7.25	20.0
2.55	7.30	20.5
2.60	7.40	21.0
2.65	7.50	21.5
2.70	7.60	22.0
2.75	7.70	22.5
2.80	7.75	23.0
2.90	7.80	23.5
3.00	7.90	24.0
3.10	8.00	24.5
3.20	8.10	25.0
3.25	8.20	26.0
3.30		

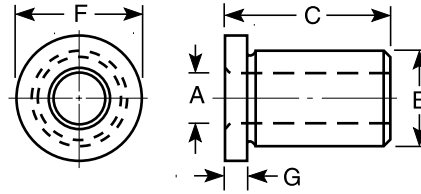
所有尺寸单位为毫米。



型号 HM



内径范围 (钻头尺寸)	标准内径公差 (加上公称内径)
0.35 to 3.00	+0.002 to +0.008
3.01 to 6.00	+0.004 to +0.012
6.01 to 10.00	+0.005 to +0.014
10.01 to 18.00	+0.006 to +0.017
18.01 to 30.00	+0.007 to +0.020
30.01 to 50.00	+0.009 to +0.025
50.01 to 80.00	+0.010 to +0.029
80.01 to 105.00	+0.012 to +0.034



标准公制 钻头尺寸
27.0
28.0
29.0
30.0
31.0
32.0
33.0
34.0
35.0
36.0
37.0
38.0
39.0
40.0
41.0
42.0
43.0
44.0
45.0
46.0
47.0
48.0
49.0
50.0
55.0
60.0
65.0
70.0
75.0
80.0
85.0
90.0
95.0
100.0
105.0

A 标准钻头 内径范围	B 外径 (实际外径)	C 总长度	ANSI 标识 "HM"型	钻套头尺寸	
				F	G
26.01 到 30.00	42 (42.059 / 42.043)	25	HM-42-25 HM-42-45 HM-42-56	46	5.0
		45			
		56			
30.01 到 35.00	48 (48.059 / 48.043)	25	HM-48-25 HM-48-45 HM-48-56	52	5.0
		45			
		56			
35.01 到 42.00	55 (55.072 / 55.053)	30	HM-55-30 HM-55-56 HM-55-67	59	5.0
		56			
		67			
42.01 到 48.00	62 (62.072 / 62.053)	30	HM-62-30 HM-62-56 HM-62-67	66	6.0
		56			
		67			
48.01 到 55.00	70 (70.078 / 70.059)	30	HM-70-30 HM-70-56 HM-70-67	74	6.0
		56			
		67			
55.01 到 63.00	78 (78.078 / 78.059)	35	HM-78-35 HM-78-67 HM-78-78	82	6.0
		67			
		78			
63.01 到 70.00	85 (85.093 / 85.071)	35	HM-85-35 HM-85-67 HM-85-78	90	6.0
		67			
		78			
70.01 到 78.00	95 (95.093 / 95.071)	40	HM-95-40 HM-95-78 HM-95-105	100	6.0
		78			
		105			
78.01 到 85.00	105 (105.101 / 105.079)	40	HM-105-40 HM-105-78 HM-105-105	110	6.0
		78			
		105			
85.01 到 95.00	115 (115.101 / 115.079)	45	HM-115-45 HM-115-89 HM-115-112	120	6.0
		89			
		112			
95.01 到 105.00	125 (125.117 / 125.092)	45	HM-125-45 HM-125-89 HM-125-112	130	6.0
		89			
		112			

所有尺寸单位为毫米。

ACME的标准钻套为无沉孔钻套(全接触表面)



型号 SFM

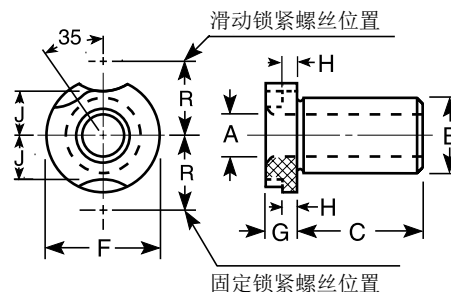


所有SFM型钻套内径都碾磨处理，其内外径同心度为0.012毫米。产品有滑动配合间隙，以便于插入衬套时能正确对准。

订购时请说明ANSI标识和内径尺寸。例：8.5毫米内径X15毫米外径X28毫米长度的SFM型钻套，订购格式为：SFM-15-28-8.50

ACME的标准钻套为无沉孔钻套。

请注意，SFM型钻套长度从钻套头下量起。



A 标准钻头 内径范围	B 外径 (实际外径)	C 长度 (头下量起)	ANSI标识 "SFM"型	钻套头尺寸					锁紧螺丝 和夹紧器
				F	G	H	J	R	
0.35 到 1.00	8 (8.000 / 7.994)	10 16	SFM-8-10 SFM-8-16	15	6	3.0	4.5	11.5	LSM-1 or 2 RCM-1 or 2
1.01 到 1.80									
1.81 到 4.00									
4.01 到 6.00	10 (10.000 / 9.994)	12 20 25	SFM-10-12 SFM-10-20 SFM-10-25	18	6	3.0	6.0	13.0	LSM-1 or 2 RCM-1 or 2
6.01 到 8.00	12 (12.000 / 11.992)	12 20 25	SFM-12-12 SFM-12-20 SFM-12-25	22	8	4.0	7.5	16.0	LSM-3 or 4 RCM-3 or 4
8.01 到 10.00	15 (15.000 / 14.992)	16 28 36	SFM-15-16 SFM-15-28 SFM-15-36	26	8	4.0	9.5	18.0	LSM-3 or 4 RCM-3 or 4
10.01 到 12.00	18 (18.000 / 17.992)	16 28 36	SFM-18-16 SFM-18-28 SFM-18-36	30	8	4.0	11.5	20.0	LSM-3 or 4 RCM-3 or 4
12.01 到 15.00	22 (22.000 / 21.991)	20 36 45	SFM-22-20 SFM-22-36 SFM-22-45	34	10	5.5	13.0	23.5	LSM-5 or 6 RCM-5 or 6
15.01 到 18.00	26 (26.000 / 25.991)	20 36 45	SFM-26-20 SFM-26-36 SFM-26-45	39	10	5.5	15.5	26.0	LSM-5 or 6 RCM-5 or 6
18.01 到 22.00	30 (30.000 / 29.991)	25 45 56	SFM-30-25 SFM-30-45 SFM-30-56	46	10	5.5	19.0	29.5	LSM-5 or 6 RCM-5 or 6
22.01 到 26.00	35 (35.000 / 34.989)	25 45 56	SFM-35-25 SFM-35-45 SFM-35-56	52	10	5.5	22.0	32.5	LSM-5 or 6 RCM-5 or 6
26.01 到 30.00	42 (42.000 / 41.989)	30 56 67	SFM-42-30 SFM-42-56 SFM-42-67	59	10	5.5	25.5	36.0	LSM-5 or 6 RCM-5 or 6
30.01 到 35.00	48 (48.000 / 47.989)	30 56 67	SFM-48-30 SFM-48-56 SFM-48-67	66	12	7.0	28.5	41.0	LSM-7 or 8 RCM-7 or 8

所有尺寸单位为毫米。

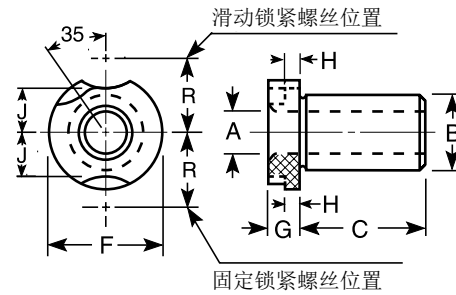
标准公制 钻头尺寸		
0.35	3.70	8.75
0.38	3.75	8.80
0.40	3.80	8.90
0.42	3.90	9.00
0.45	4.00	9.10
0.48	4.10	9.20
0.50	4.20	9.25
0.55	4.25	9.30
0.60	4.30	9.40
0.65	4.40	9.50
0.70	4.50	9.60
0.75	4.60	9.70
0.80	4.70	9.75
0.85	4.75	9.80
0.90	4.80	9.90
0.95	4.90	10.0
1.00	5.00	10.2
1.05	5.10	10.5
1.10	5.20	10.8
1.15	5.25	11.0
1.20	5.30	11.2
1.25	5.40	11.5
1.30	5.50	11.8
1.35	5.60	12.0
1.40	5.70	12.2
1.45	5.75	12.5
1.50	5.80	13.0
1.55	5.90	13.5
1.60	6.00	14.0
1.65	6.10	14.5
1.70	6.20	15.0
1.75	6.25	15.5
1.80	6.30	16.0
1.85	6.40	16.5
1.90	6.50	17.0
1.95	6.60	17.5
2.00	6.70	18.0
2.05	6.75	18.5
2.10	6.80	19.0
2.15	6.90	19.5
2.20	7.00	20.0
2.25	7.10	20.5
2.30	7.20	21.0
2.35	7.25	21.5
2.40	7.30	22.0
2.45	7.40	22.5
2.50	7.50	23.0
2.55	7.60	23.5
2.60	7.70	24.0
2.65	7.75	24.5
2.70	7.80	25.0
2.75	7.90	26.0
2.80	8.00	27.0
2.90	8.10	28.0
3.00	8.20	29.0
3.10	8.25	30.0
3.20	8.30	31.0
3.25	8.40	32.0
3.30	8.50	33.0
3.40	8.60	34.0
3.50	8.70	35.0
3.60		



型号 SFM



内径范围 (钻头尺寸)	标准内径公差 (加上公称内径)
0.35 到 3.00	+0.002 到 +0.008
3.01 到 6.00	+0.004 到 +0.012
6.01 到 10.00	+0.005 到 +0.014
10.01 到 18.00	+0.006 到 +0.017
18.01 到 30.00	+0.007 到 +0.020
30.01 到 50.00	+0.009 到 +0.025
50.01 到 80.00	+0.010 到 +0.029
80.01 到 105.00	+0.012 到 +0.034



标准公制 钻头尺寸
36.0
37.0
38.0
39.0
40.0
41.0
42.0
43.0
44.0
45.0
46.0
47.0
48.0
49.0
50.0
55.0
60.0
65.0
70.0
75.0
80.0
85.0
90.0
95.0
100.0
105.0

A 标准钻头 内径范围	B 外径 (实际外径)	C 长度 (头下量起)	ANSI标识 "SfM"型	钻套头尺寸					锁紧螺丝 和压紧器
				F	G	H	J	R	
35.01 到 42.00	55 (55.000 / 54.987)	30 56 67	SFM-55-30 SFM-55-56 SFM-55-67	74	12	7.0	32.5	45.0	LSM-7 or 8 RCM-7 or 8
42.01 到 48.00	62 (62.000 / 61.987)	35 67 78	SFM-62-35 SFM-62-67 SFM-62-78	82	12	7.0	36.5	49.0	LSM-7 or 8 RCM-7 or 8
48.01 到 55.00	70 (70.000 / 69.987)	35 67 78	SFM-70-35 SFM-70-67 SFM-70-78	90	12	7.0	40.5	53.0	LSM-7 or 8 RCM-7 or 8
55.01 到 62.00	78 (78.000 / 77.987)	40 78 105	SFM-78-40 SFM-78-78 SFM-78-105	100	12	7.0	45.5	58.0	LSM-7 or 8 RCM-7 or 8
62.01 到 70.00	85 (85.000 / 84.985)	40 78 105	SFM-85-40 SFM-85-78 SFM-85-105	110	12	7.0	50.5	63.0	LSM-7 or 8 RCM-7 or 8
70.01 到 78.00	95 (95.000 / 94.985)	45 89 112	SFM-95-45 SFM-95-89 SFM-95-112	120	12	7.0	55.5	68.0	LSM-7 or 8 RCM-7 or 8
78.01 到 85.00	105 (105.000 / 104.985)	45 89 112	SFM-105-45 SFM-105-89 SFM-105-112	130	12	7.0	60.5	73.0	LSM-7 or 8 RCM-7 or 8

所有尺寸单位为毫米.

ACME的标准钻套为无沉孔钻套(全接触表面)



型号 PM

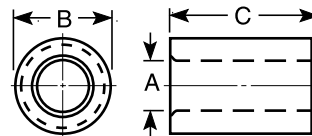


所有衬套内径都碾磨处理，其内外径同心度为0.012毫米。

订购时请说明ANSI标识和内径尺寸。例：15毫米内径X22毫米外径X28毫米长度的PM型衬套，订购格式为：PM-22-28-15.00

ACME的标准钻套为无沉孔钻套。

光体衬套尺寸与光体紧配合型钻套一样，因此它们具有相同的“PM”标识。部分产品目录里的光体衬套标识可能为“LM”。



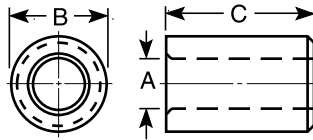
A 内径 (实际内径)	B 外径 (实际外径)	C 总长度	ANSI标识 “PM”
8.00 (8.005 / 8.014)	12 (12.039 / 12.028)	10 16	PM-12-10-8.00 PM-12-16-8.00
10.00 (10.005 / 10.014)	15 (15.039 / 15.028)	12 20 25	PM-15-12-10.00 PM-15-20-10.00 PM-15-25-10.00
12.00 (12.006 / 12.017)	18 (18.039 / 18.028)	12 20 25	PM-18-12-12.00 PM-18-20-12.00 PM-18-25-12.00
15.00 (15.006 / 15.017)	22 (22.048 / 22.035)	16 28 36	PM-22-16-15.00 PM-22-28-15.00 PM-22-36-15.00
18.00 (18.006 / 18.017)	26 (26.048 / 26.035)	16 28 36	PM-26-16-18.00 PM-26-28-18.00 PM-26-36-18.00
22.00 (22.007 / 22.020)	30 (30.048 / 30.035)	20 36 45	PM-30-20-22.00 PM-30-36-22.00 PM-30-45-22.00
26.00 (26.007 / 26.020)	35 (35.059 / 35.043)	20 36 45	PM-35-20-26.00 PM-35-36-26.00 PM-35-45-26.00
30.00 (30.007 / 30.020)	42 (42.059 / 42.043)	25 45 56	PM-42-25-30.00 PM-42-45-30.00 PM-42-56-30.00
35.00 (35.009 / 35.025)	48 (48.059 / 48.043)	25 45 56	PM-48-25-35.00 PM-48-45-35.00 PM-48-56-35.00
42.00 (42.009 / 42.025)	55 (55.072 / 55.053)	30 56 67	PM-55-30-42.00 PM-55-56-42.00 PM-55-67-42.00
48.00 (48.009 / 48.025)	62 (62.072 / 62.053)	30 56 67	PM-62-30-48.00 PM-62-56-48.00 PM-62-67-48.00

所有尺寸单位为毫米。

型号 PM



光体衬套尺寸与光体紧配合型钻套一样，因此它们具有相同的“PM”标识。部分产品目录里的光体衬套标识可能为“LM”。



A 内径 (实际内径)	B 外径 (实际外径)	C 总长度	ANSI标识 “PM”型
55.00 (55.010 / 55.029)	70 (70.078 / 70.059)	30 56 67	PM-70-30-55.00 PM-70-56-55.00 PM-70-67-55.00
62.00 (62.010 / 62.029)	78 (78.078 / 78.059)	35 67 78	PM-78-35-62.00 PM-78-67-62.00 PM-78-78-62.00
70.00 (70.010 / 70.029)	85 (85.093 / 85.071)	35 67 78	PM-85-35-70.00 PM-85-67-70.00 PM-85-78-70.00
78.00 (78.010 / 78.029)	95 (95.093 / 95.071)	40 78 105	PM-95-40-78.00 PM-95-78-78.00 PM-95-105-78.00
85.00 (85.012 / 85.034)	105 (105.101 / 105.079)	40 78 105	PM-105-40-85.00 PM-105-78-85.00 PM-105-105-85.00
95.00 (95.012 / 95.034)	115 (115.101 / 115.079)	45 89 112	PM-115-45-95.00 PM-115-89-95.00 PM-115-112-95.00
105.00 (105.012 / 105.034)	125 (125.117 / 125.092)	45 89 112	PM-125-45-105.00 PM-125-89-105.00 PM-125-112-105.00

所有尺寸单位为毫米。

ACME的标准钻套为无沉孔钻套(全接触表面)



型号 HM

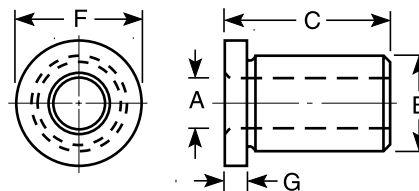


所有带肩衬套内径都碾磨处理，其内外径同心度为0.012毫米。

订购时请说明ANSI标识和内径尺寸。例：18毫米内径X26毫米外径X16毫米长度的HM型衬套，订购格式为：HM-26-16-18.00

ACME的标准钻套为无沉孔钻套。

带肩衬套尺寸与带肩紧配合型钻套一样，因此它们具有相同的“HM”标识。部分产品目录里的光体衬套标识可能为“HLM”。



A 内径 (实际内径)	B 外径 (实际外径)	C 总长度	ANSI 标识 “HM”	钻套头尺寸	
				F	G
8 (8.005 / 8.014)	12 (12.039 / 12.028)	10 16	HM-12-10-8.00 HM-12-16-8.00	15	3.0
10 (10.005 / 10.014)	15 (15.039 / 15.028)	12 20 25	HM-15-12-10.00 HM-15-20-10.00 HM-15-25-10.00	18	3.0
12 (12.006 / 12.017)	18 (18.039 / 18.028)	12 20 25	HM-18-12-12.00 HM-18-20-12.00 HM-18-25-12.00	22	4.0
15 (15.006 / 15.017)	22 (22.048 / 22.035)	16 28 36	HM-22-16-15.00 HM-22-28-15.00 HM-22-36-15.00	26	4.0
18 (18.006 / 18.017)	26 (26.048 / 26.035)	16 28 36	HM-26-16-18.00 HM-26-28-18.00 HM-26-36-18.00	30	4.0
22 (22.007 / 22.020)	30 (30.048 / 30.035)	20 36 45	HM-30-20-22.00 HM-30-36-22.00 HM-30-45-22.00	34	5.0
26 (26.007 / 26.020)	35 (35.059 / 35.043)	20 36 45	HM-35-20-26.00 HM-35-36-26.00 HM-35-45-26.00	39	5.0
30 (30.007 / 30.020)	42 (42.059 / 42.043)	25 45 56	HM-42-25-30.00 HM-42-45-30.00 HM-42-56-30.00	46	5.0
35 (35.009 / 35.025)	48 (48.059 / 48.043)	25 45 56	HM-48-25-35.00 HM-48-45-35.00 HM-48-56-35.00	52	5.0
42 (42.009 / 42.025)	55 (55.072 / 55.053)	30 56 67	HM-55-30-42.00 HM-55-56-42.00 HM-55-67-42.00	59	5.0
48 (48.009 / 48.025)	62 (62.072 / 62.053)	30 56 67	HM-62-30-48.00 HM-62-56-48.00 HM-62-67-48.00	66	6.0

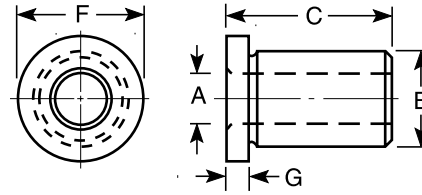
所有尺寸单位为毫米。



型号 HM



带肩衬套尺寸与带肩紧配合型钻套一样，因此它们具有相同的“HM”标识。部分产品目录里的光体衬套标识可能为“HLM”。请注意，HM型钻套和衬套长度为其整体长度。

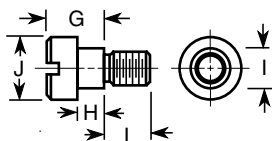


A 标准钻头 内径范围	B 外径 (实际外径)	C 总长度	ANSI标识 “HM”型	钻套头尺寸	
				F	G
55 (55.010 / 55.029)	70 (70.078 / 70.059)	30 56 67	HM-70-30-55.00 HM-70-56-55.00 HM-70-67-55.00	74	6.0
62 (62.010 / 62.029)	78 (78.078 / 78.059)	35 67 78	HM-78-35-62.00 HM-78-67-62.00 HM-78-78-62.00	82	6.0
70 (70.010 / 70.029)	85 (85.093 / 85.071)	35 67 78	HM-85-35-70.00 HM-85-67-70.00 HM-85-78-70.00	90	6.0
78 (78.010 / 78.029)	95 (95.093 / 95.071)	40 78 105	HM-95-40-78.00 HM-95-78-78.00 HM-95-105-78.00	100	6.0
85 (85.012 / 85.034)	105 (105.101 / 105.079)	40 78 105	HM-105-40-85.00 HM-105-78-85.00 HM-105-105-85.00	110	6.0
95 (95.012 / 95.034)	115 (115.101 / 115.079)	45 89 112	HM-115-45-95.00 HM-115-89-95.00 HM-115-112-95.00	120	6.0
105 (105.012 / 105.034)	125 (125.117 / 125.092)	45 89 112	HM-125-45-105.00 HM-125-89-105.00 HM-125-112-105.00	130	6.0

所有尺寸单位为毫米。

ACME的标准钻套为无沉孔钻套(全接触表面)

锁紧螺丝



标准安装

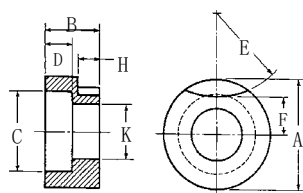
标识	G	H	I	J	L	螺纹尺寸
LSM-1	6	3.0	7.5	13	9	M5x0.8
LSM-3	8	4.0	9.5	16	10	M6x1.0
LSM-5	10	5.5	12.0	20	12	M8x1.25
LSM-7	12	7.0	15.0	24	20	M10x1.5

突出式安装

标识	G	H	I	J	L	螺纹尺寸
LSM-2	9	6.0	7.5	13	9	M5x0.8
LSM-4	12	8.0	9.5	16	10	M6x1.0
LSM-6	15	10.5	12.0	20	12	M8x1.25
LSM-8	18	13.0	15.0	24	20	M10x1.5

所有尺寸单位为毫米.

圆形压紧器



标准安装

标识	A	B	C	D	E	F	H	K	匹配螺纹尺寸
RCM-1	13	8	10	4	9.5	3.7	3.0	5.4	M5x0.8
RCM-3	16	10	12	5	15.0	4.7	4.0	6.4	M6x1.0
RCM-5	20	12	15	5	30.0	6.2	5.5	8.4	M8x1.25
RCM-7	24	16	18	7	80.0	7.5	7.0	10.5	M10x1.5

突出式安装

标识	A	B	C	D	E	F	H	K	匹配螺纹尺寸
RCM-2	13	11	10	4	9.5	3.7	3.0	5.4	M5x0.8
RCM-4	16	14	12	5	15.0	4.7	4.0	6.4	M6x1.0
RCM-6	20	17	15	5	30.0	6.2	5.5	8.4	M8x1.25
RCM-8	24	22	18	7	80.0	7.5	7.0	10.5	M10x1.5

所有尺寸单位为毫米.